

LOKAL GRØN VÆRDISKABELSE PÅ MORS

VINDMØLLEPROJEKT MOUTRUP

Blidstrup



THY-MORS ENERGI
MORSØ WIND



LOKALEJET GRØN ENERGI: FUNDAMENTET FOR UDVIKLING

Morsø Wind A/S og Thy-Mors Energi har i fællesskab udarbejdet en vision for lokal grøn værdiskabelse på Mors (vedlagt ansøgningen). Med udgangspunkt i den vision ønsker vi at fremme grøn energiproduktion – forankret lokalt og til gavn for hele øen. Målet er at bidrage til en grønnere fremtid i tråd med Morsø Kommunes ambitioner om vækst og bæredygtighed. Det vil vi gøre på en måde, der skaber størst mulig værdi for morsingboerne og lokalsamfundet på den sydlige del af øen.

Det er udgangspunktet for vores forslag til et vindmølleprojekt i Energizone Emb/Moutrup, som vi gerne vil udvikle sammen med morsingboerne. Vi tror på, at de bedste løsninger opstår i dialog med lokalsamfundet, hvor ikke alle svar er givet på forhånd. Vedvarende energi skal ikke bare sættes op – den skal passe ind i landskabet og åbne nye muligheder lokalt.

Som 100 % lokale aktører med dybe rødder her på øen vil vi sikre, at både ejerskab og gevinst kommer flest muligt lokale borgere og erhverv til gavn. Når vi løfter i flok – morsingboerne, erhvervslivet, kommunen og os – kan VE-projekter blive fundamentet for lokal udvikling.

KERNEVÆRDIER I PROJEKTFORSLAG

100 %
LOKAL EJET

ANPARTER
TIL KOSTPRIS

FAIR NABO-
KOMPENSATION

7 MIO. KR.
I GRØN PULJE

SÅDAN VIL VI ARBEJDE MED PROJEKTET

Projektet skal være lokalt forankret – både i ejerskab og indhold. Borgere og lokale virksomheder får mulighed for at blive medejere gennem anparter til kostpris. De nærmeste naboer vil blive kompenseret på en fair måde, og vi afsætter også midler til lokale tiltag, der kan styrke fællesskab, natur og rekreative muligheder.

Sammen med naboer, lokalsamfund og kommunen vil vi i efteråret 2025 undersøge, hvordan vi bedst udvikler landskabet og området omkring Energizone Emb/Moutrup.

TIDSPLAN

Projektarbejdet vil foregå i to spor: Lokal dialog og teknisk projektudvikling. Vi vil forme projektforslaget i samarbejde med dem, der bor i området. Gennem workshops og inspirationsture vil vi afdække ønsker til udviklingsprojekter, og sammen med den lokale dialoggruppe vil vi facilitere udarbejdelsen af en udviklingsplan for hele området.

Samtidig arbejder vi med de tekniske dele, bl.a. miljøforhold og myndighedsgodkendelser. Hele processen – fra udvikling til byggeri – forventes at strække sig over fire til fem år med planlagt færdiggørelse i 2030.





MÅLSÆTNING

Et lokalejet vindmølleprojekt, der skaber værdi for morsingboerne og indpasses bedst muligt i området gennem tæt dialog med naboer og lokalsamfund.

FAKTA OM PROJEKTET



5 x V136 VINDMØLLER

Vindmøllerne vil have en totalhøjde på 150 meter og en årlig produktion på 79 GWh.



NEDTAGNING AF GAMLE VINDMØLLER

Projektet arbejder med Repowering, og der nedtages derfor fem eksisterende ældre vindmøller indenfor projektområdet.



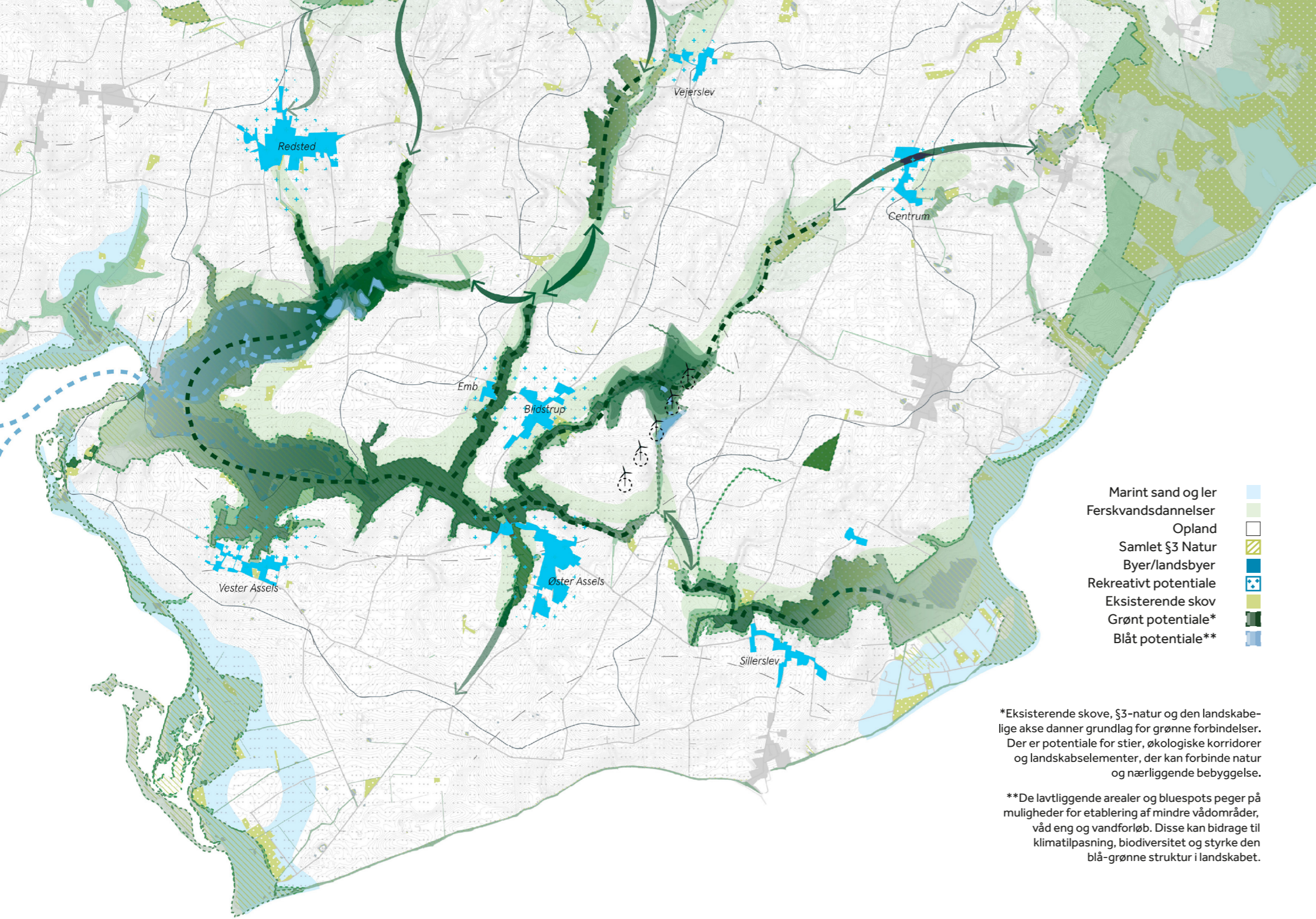
NATUR- OG LANDSKABSUDVIKLING

Der skabes synergier med lavbunds- og naturprojekter samt rekreative muligheder, der binder byerne sammen med området. Hvordan det gøres bedst muligt, vil vi i efterår 2025 sammen med lokalsamfundet finde ud af.



NABOKOMPENSATION OG BIDRAG TIL FÆLLESSKABET

Tilbud om frivillige aftaler. Udover VE-Bonus, salgsoptioner og Grøn Pulje tilbydes et udviklingsbidrag til strategisk lokal udvikling.



- Marint sand og ler
- Ferskvandsdannelser
- Opland
- Samlet §3 Natur
- Byer/landsbyer
- Rekreativt potentiale
- Eksisterende skov
- Grønt potentiale*
- Blåt potentiale**

*Eksisterende skove, §3-natur og den landskabelige akse danner grundlag for grønne forbindelser. Der er potentiale for stier, økologiske korridorer og landskabselementer, der kan forbinde natur og nærliggende bebyggelse.

**De lavtliggende arealer og bluespots peger på muligheder for etablering af mindre vådområder, våd eng og vandforløb. Disse kan bidrage til klimatilpasning, biodiversitet og styrke den blå-grønne struktur i landskabet.

VINDMØLLEPROJEKTET SET I EN STØRRE SAMMENHÆNG

Området øst for Blidstrup har nogle oplagte kvaliteter, der gør det velegnet til et vindprojekt. Det er et område hvor der i forvejen står vindmøller, med forholdsvis spredt bebyggelse, få større rekreative interesser og uden væsentlige bindinger som råstofområder eller teknisk infrastruktur. Samtidig er miljøpåvirkningen begrænset.

Vigtige opmærksomhedspunkter handler bl.a. om landskab og nærheden til §3-natur – begge dele kræver omtanke og grundige analyser. Derfor har vi allerede i første kvartal 2025 igangsat naturundersøgelser og forberedelser til en konsekvensvurdering efter habitatbekendtgørelsen.

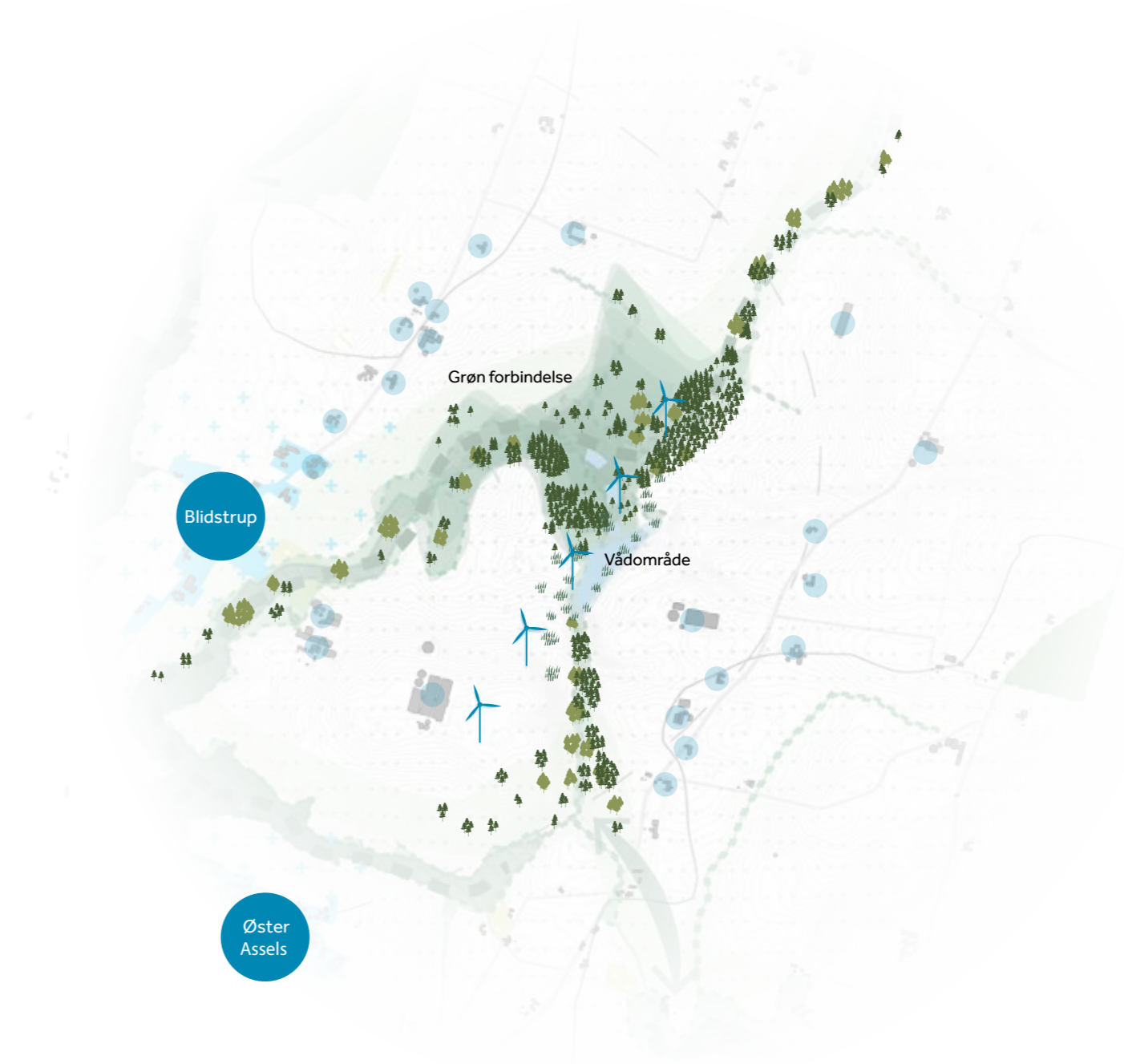
Samtidig giver den åbne struktur og nærheden til skov og vådområder mulighed for at kombinere energiproduktion med naturprojekter, lavbundsindsats og rekreative forbindelser. Vi ser det som et væsentlig bidrag fra vindmølleprojektet, at disse kvaliteter sammentænkes og udvikles.

LOKAL UDVIKLING

Landskabet i Energizone Emb/Moutrup rummer gode muligheder for at skabe en helhedsorienteret udvikling, hvor energi, natur, landbrug, erhverv og bosætning tænkes sammen.

Vi ser potentiale i at styrke de forbindelser mellem vådområder og natur og skov for at skabe lokal værdi, der rækker ud over selve energianlægget. Derfor ønsker vi at arbejde videre med, hvordan stier, vådområder og grønne forbindelser kan udvikles – og hvordan området kan indrettes, så det skaber værdi både for naturen og dem, der bor her.

Det vil vi gøre i tæt dialog med naboer og lokalsamfundet, fordi vi tror på, at de bedste løsninger skabes i fællesskab.





I samarbejde med lokale aktører vil vi sikre de bedste vilkår for grøn omstilling og bæredygtig vækst på Mors.

Gennem massive investeringer i den lokale infrastruktur vil vi bidrage til at skabe de teknologiske rammer, der fortsat kan gøre det attraktivt at leve, arbejde og drive virksomhed på Mors.

Morsø Wind A/S

